

Séance d'information publique

Lundi 4 février 2013

Satigny Business Park

# Grand Projet ZIMEYSAVER



# Le grand projet ZIMEYSAVER

- Situation actuelle
  - Plus de 1'100 entreprises
  - Plus de 20'000 emplois
- Horizon 2030
  - + 10'000 emplois
  - + 300 logements

# Le grand projet ZIMEYSAVER

- Un partenariat entre les collectivités publiques



VERNIER   
Une Ville pas Commune

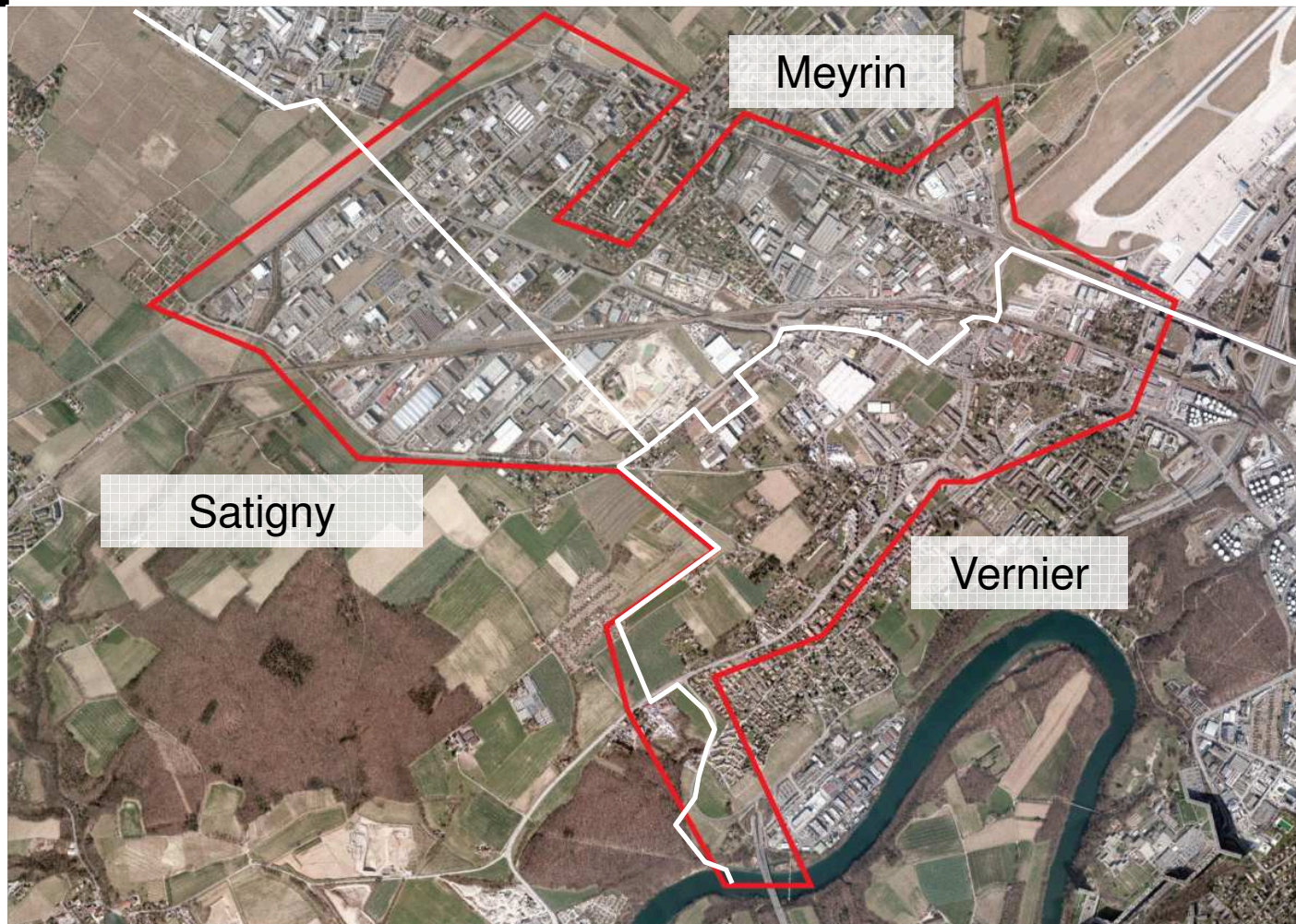


- Prise en compte des enjeux d'urbanisation, de mobilité et d'environnement à plus large échelle

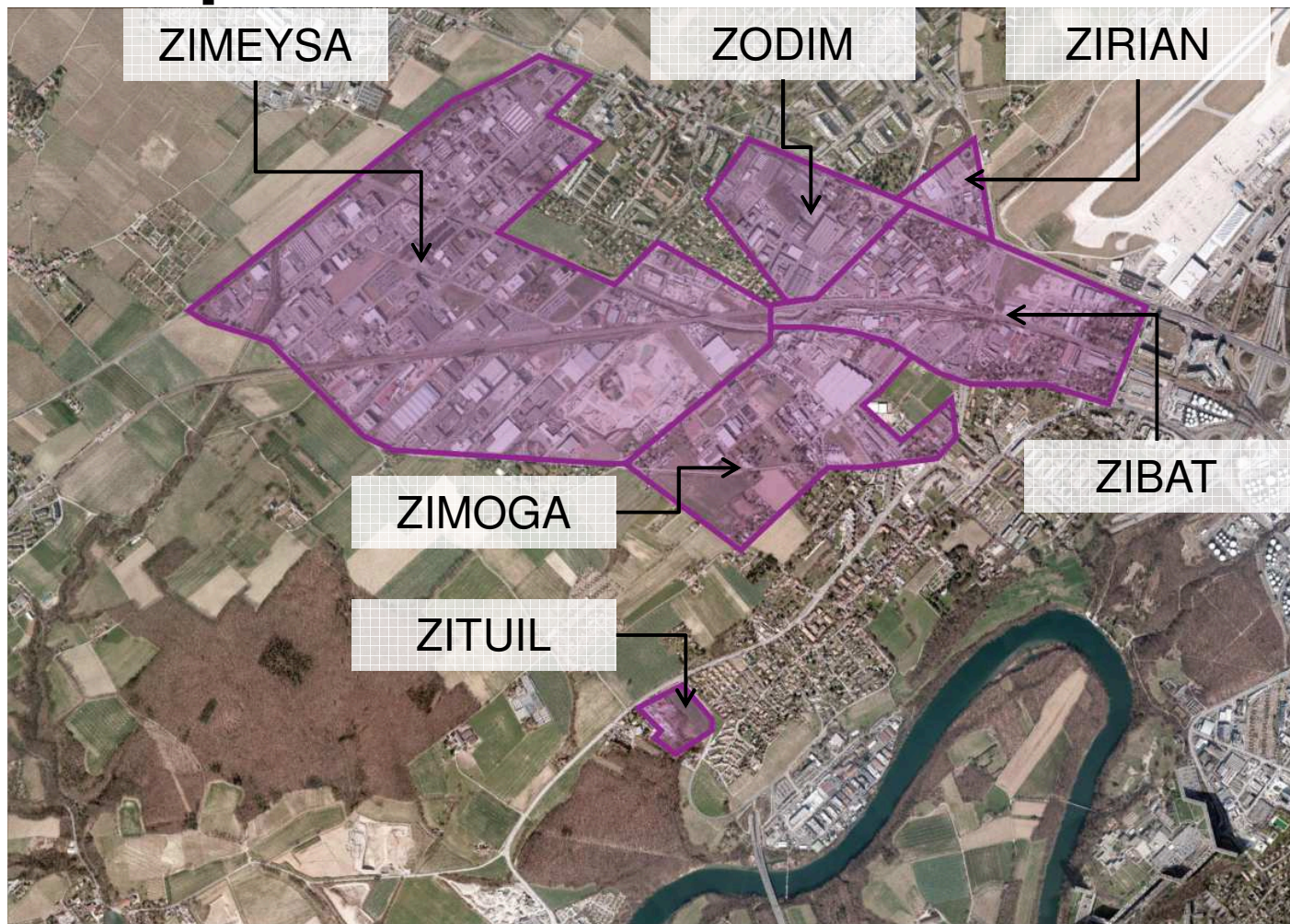
➔ Offrir une vision claire du développement territorial aux entreprises pour qu'elles puissent se projeter dans l'avenir sur ce territoire.

# Le territoire

# Le périmètre



# Les composantes du territoire



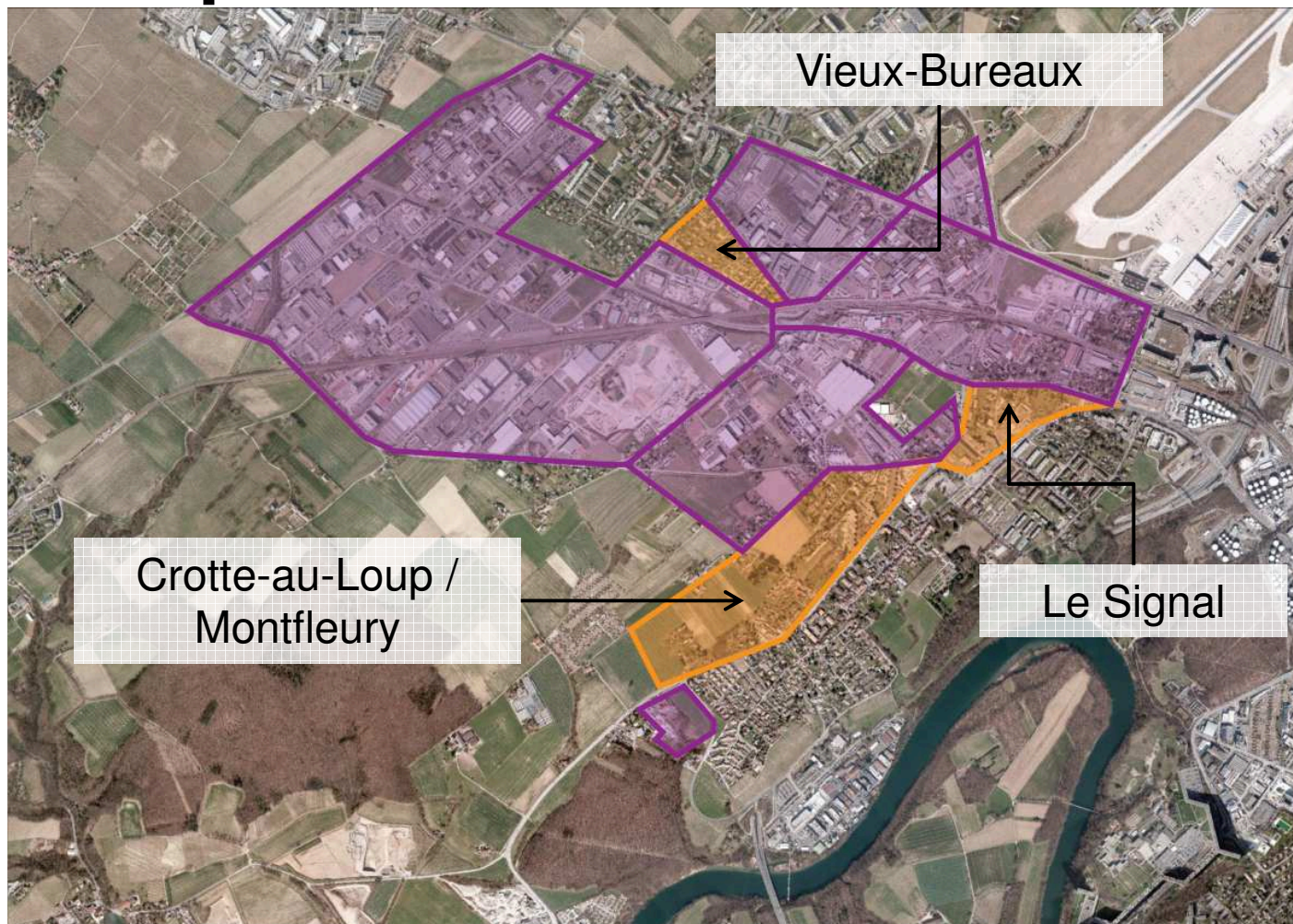
REPUBLIQUE  
ET CANTON  
DE GENEVE

POST TENEBRAS LUX

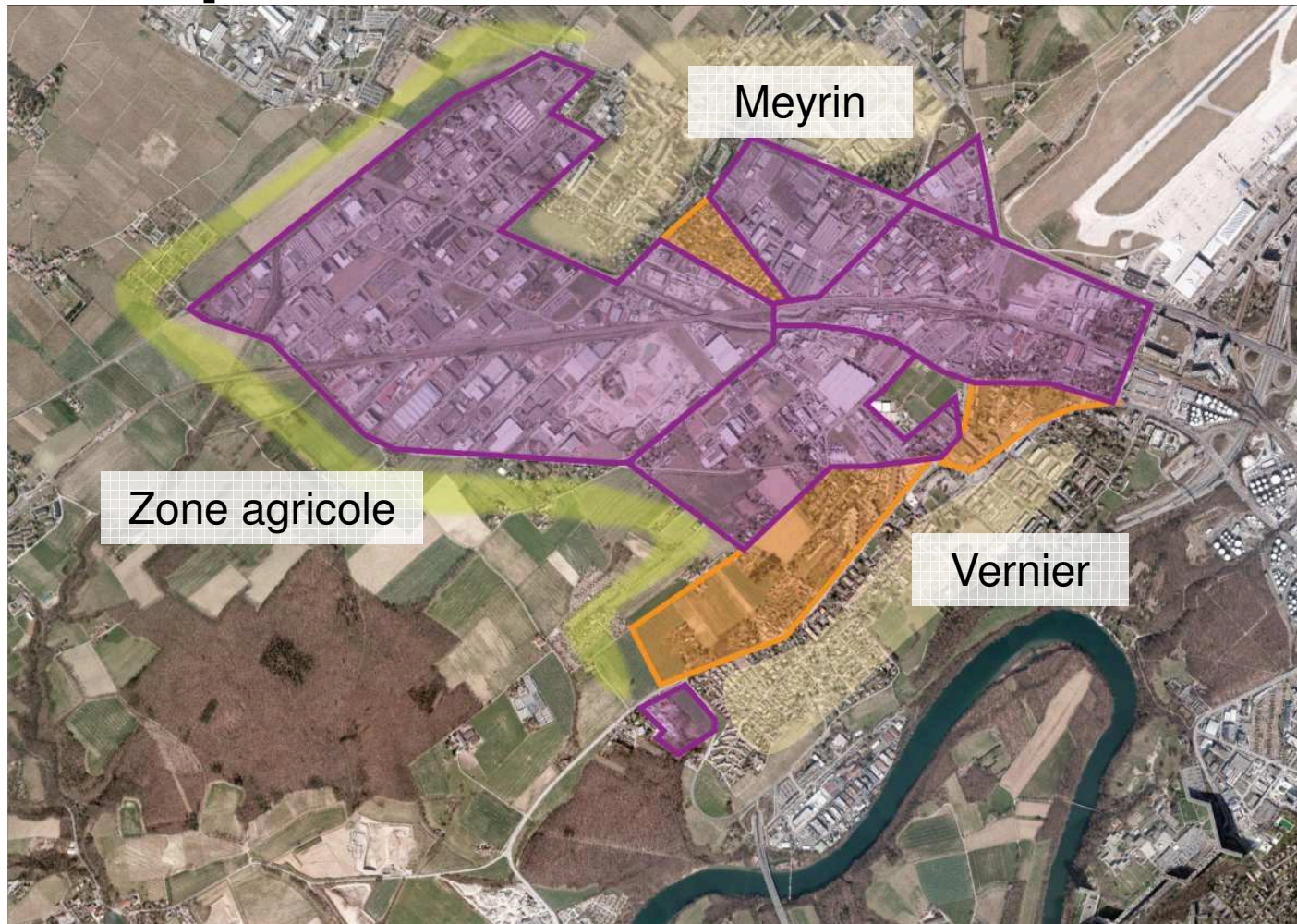
Département de l'Urbanisme  
Office de l'urbanisme

04.02.2013 - Page 9

# Les composantes du territoire

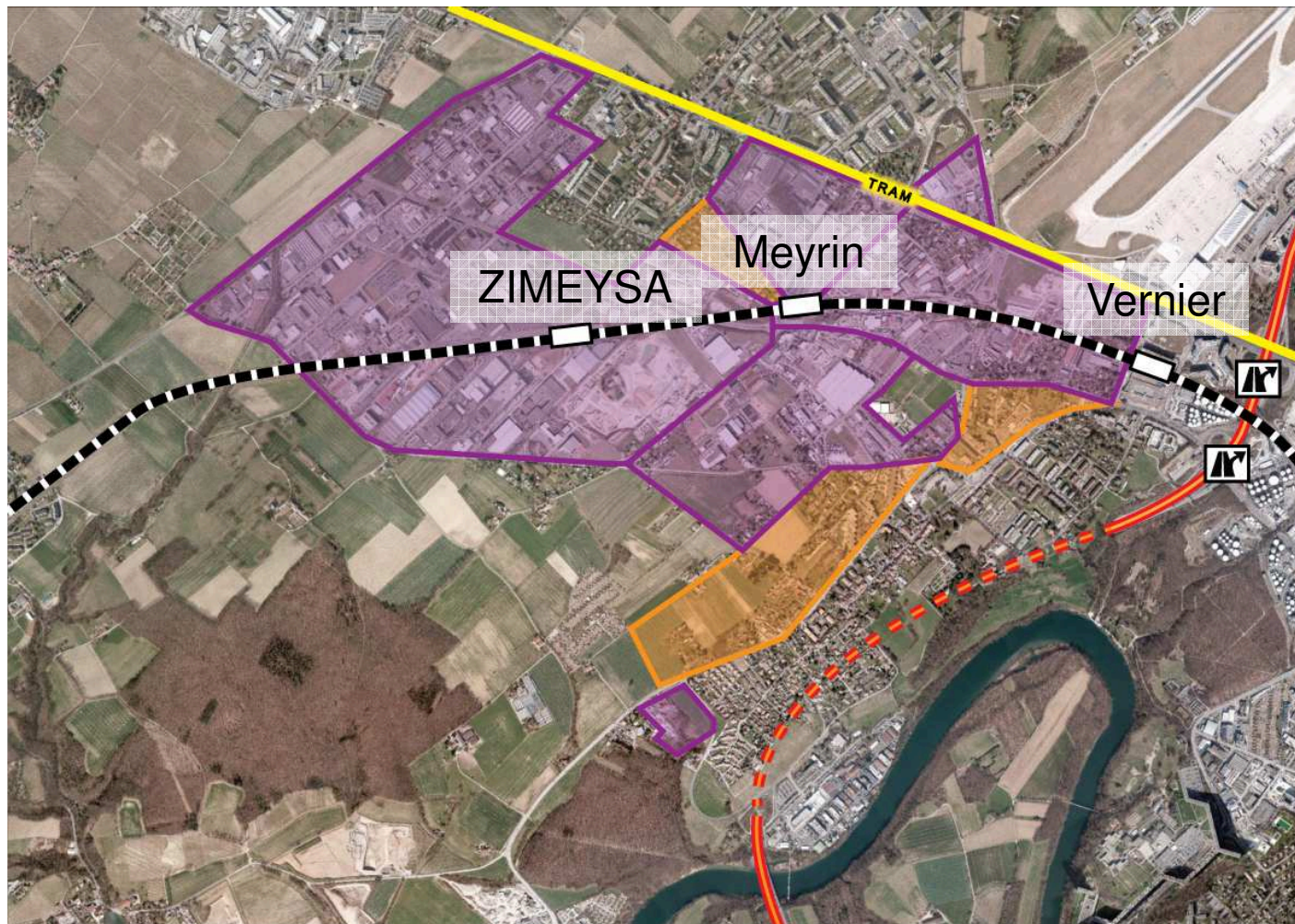


# Les composantes du territoire





# Les infrastructures de mobilité

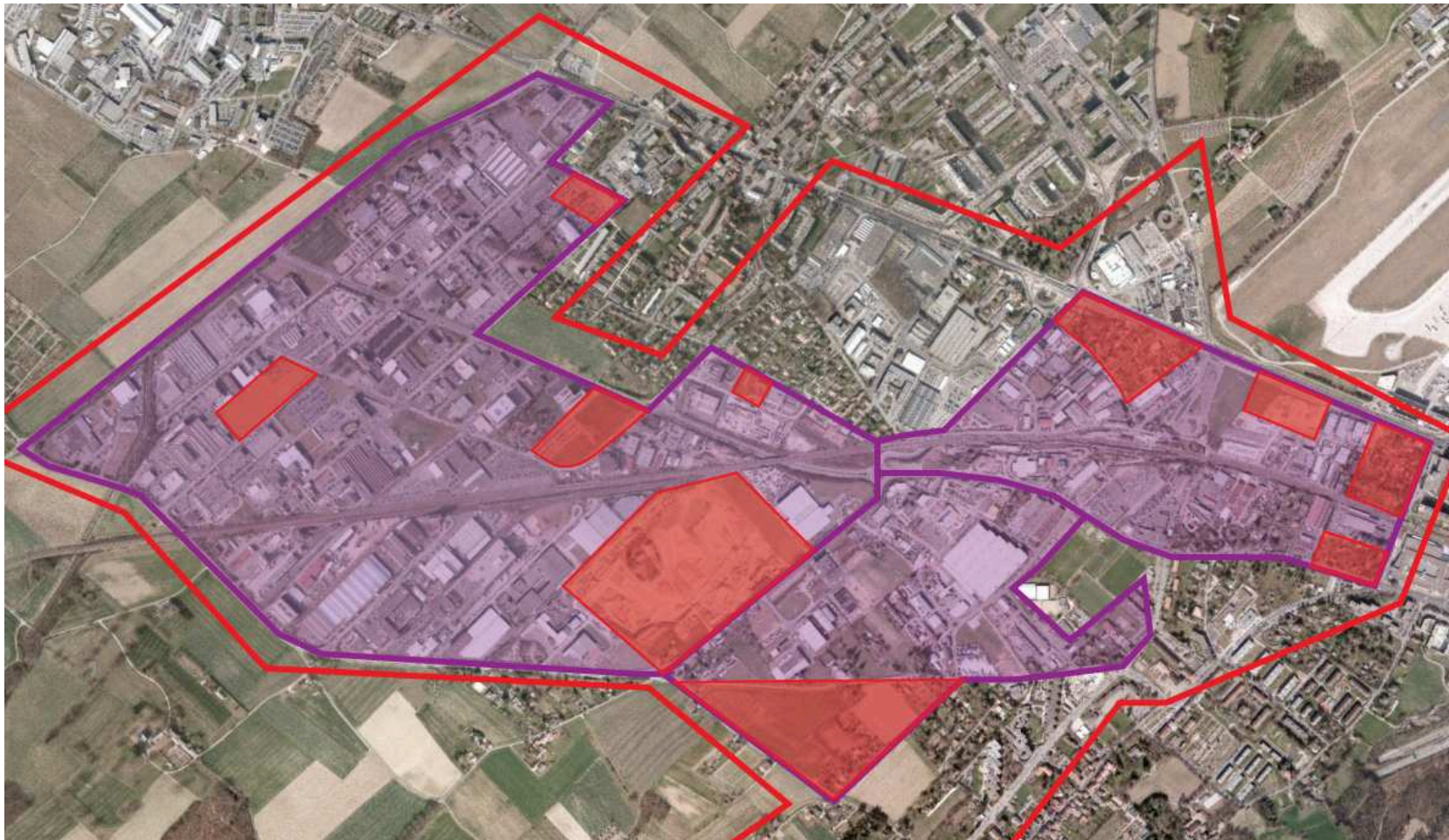


# Les objectifs

# Densifier les zones industrielles actuelles

- Situation actuelle: des potentiels de densification ne peuvent être exploités
- Réviser les plans directeurs de zones industrielles
- Connaître les besoins des entreprises

# Potentiels de densification



REPUBLIQUE  
ET CANTON  
DE GENEVE

POST TENEBRAS LUX

Département de l'Urbanisme  
Office de l'urbanisme

04.02.2013 - Page 15

# Valoriser les espaces publics

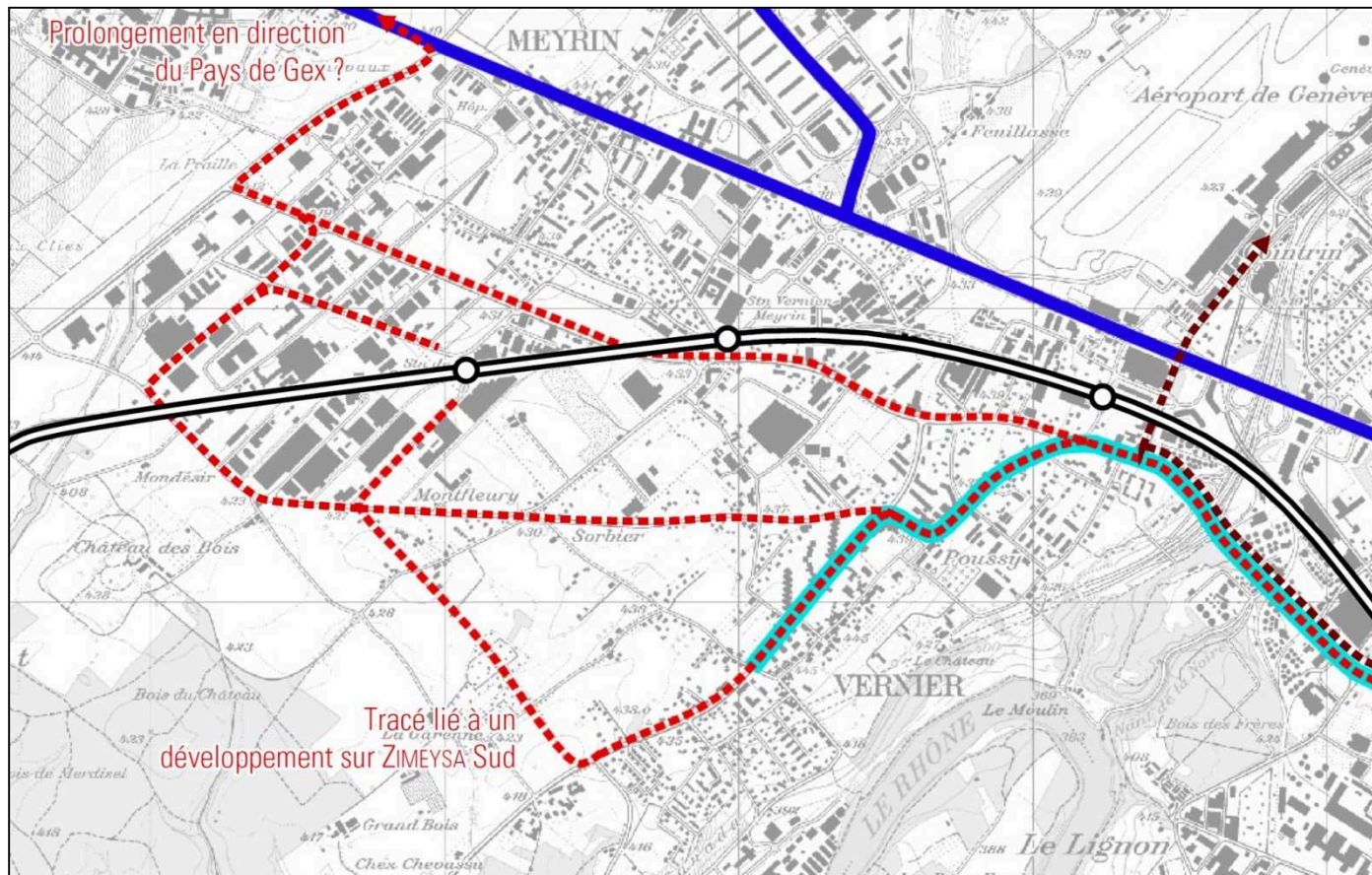


# Développer l'offre en transports publics

- Situation actuelle : franche «ouest» du secteur très peu desservie
- ➔ Aménager une nouvel axe de transport (tram ou bus à haut niveau de service)

# Développer l'offre en transports publics

## Tracés à l'étude



REPUBLIQUE  
ET CANTON  
DE GENEVE

POST TENEBRAS LUX

Département de l'Urbanisme  
Office de l'urbanisme

04.02.2013 - Page 18

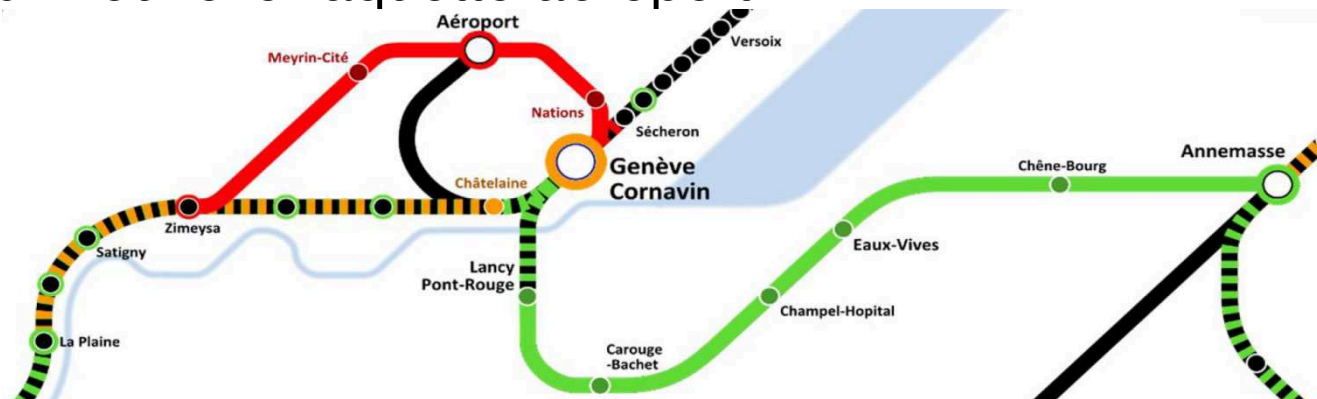
# Développer l'offre RER

- Situation actuelle : +56% de voyageurs en 5 ans, jusqu'à 4000 voyageurs / jour
- 
- ➔ Réaménager les gares
  - ➔ Augmenter la cadence
  - ➔ Construire une nouvelle ligne



# Développer l'offre RER

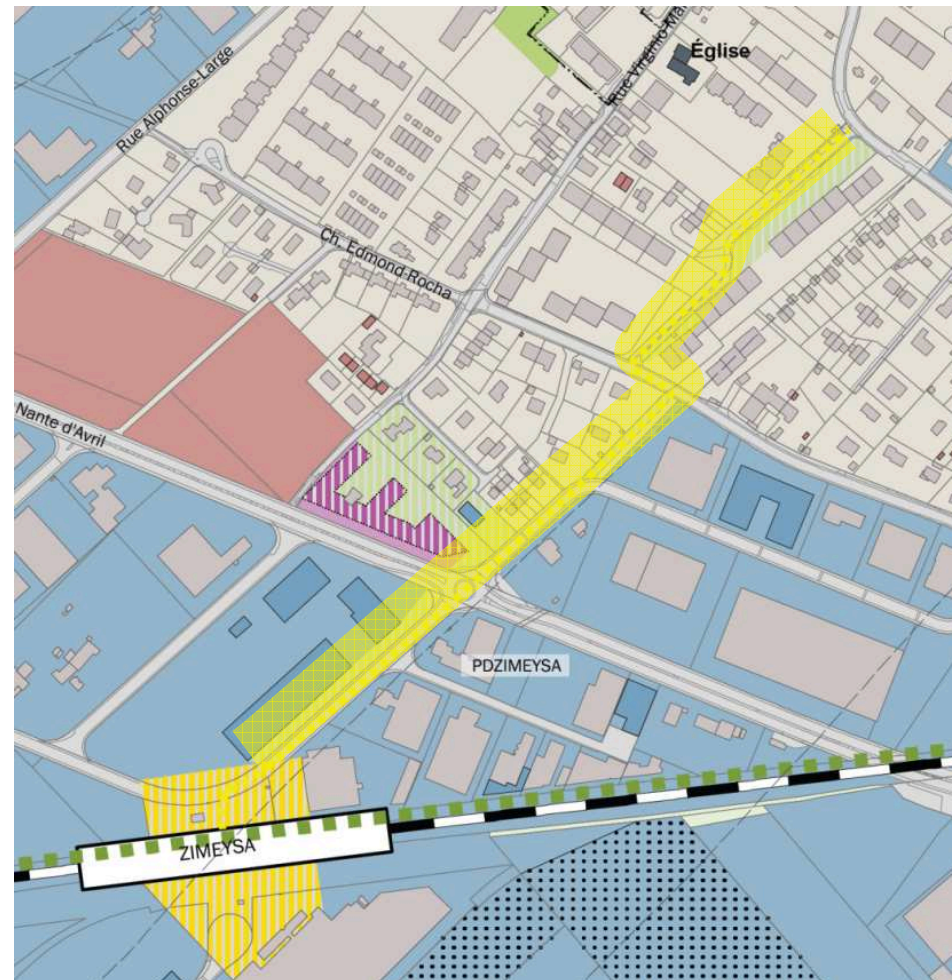
- 2018: mise en service du CEVA
  - Annemasse – Zimeysa : ~26 minutes
- 2019: gares RER réaménagées
  - Capacité en nombre de places: + 200%
- 2025: passage au ¼ d'heure
- 2030: Nouvelle raquette aéroport



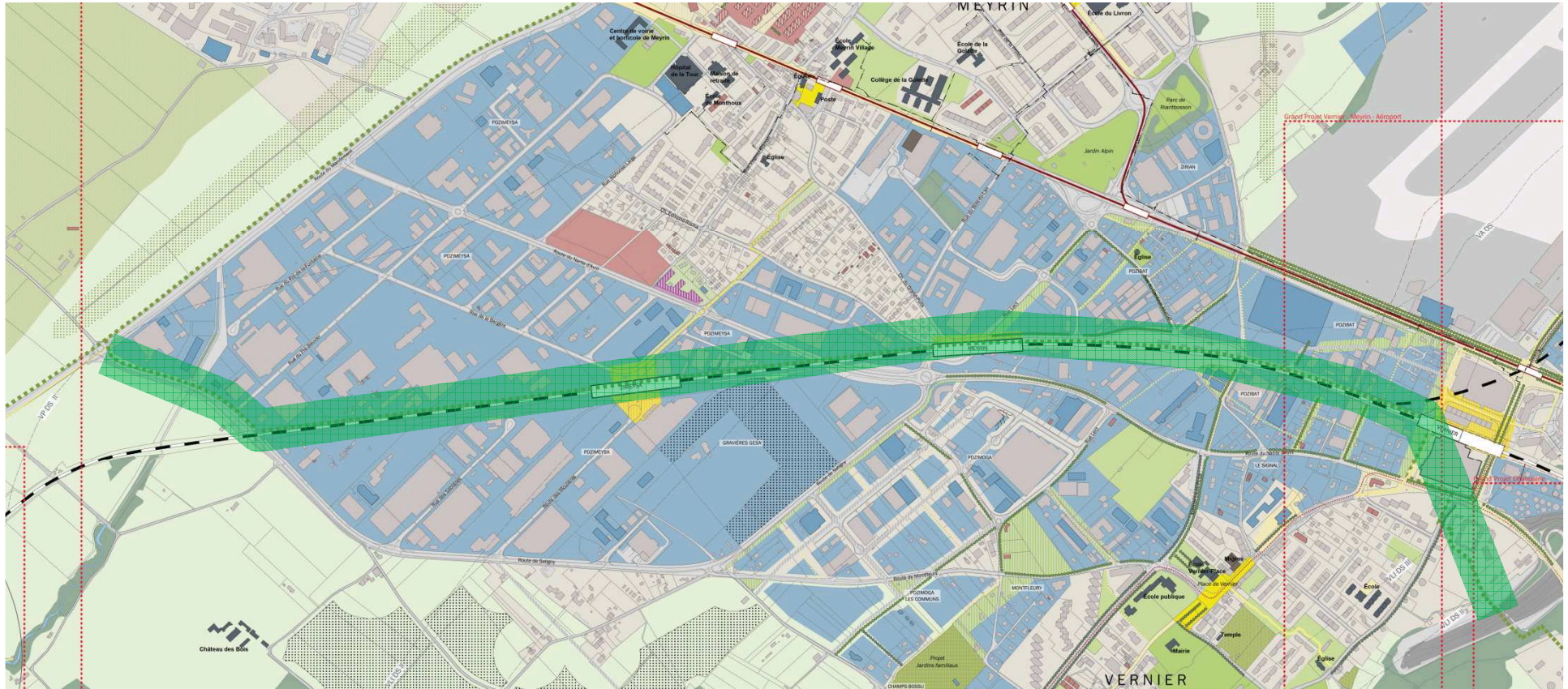
# Favoriser les mobilités douces

- Situation actuelle: très peu de "perméabilité" pour les piétons et cyclistes
- ➔ Favoriser l'intermodalité en développant les axes de mobilités douces

# Exemple d'un projet de nouvelle liaison



# Hypothèse de tracé de la voie verte d'agglo



REPUBLIQUE  
ET CANTON  
DE GENEVE

POST TENEBRAS LUX

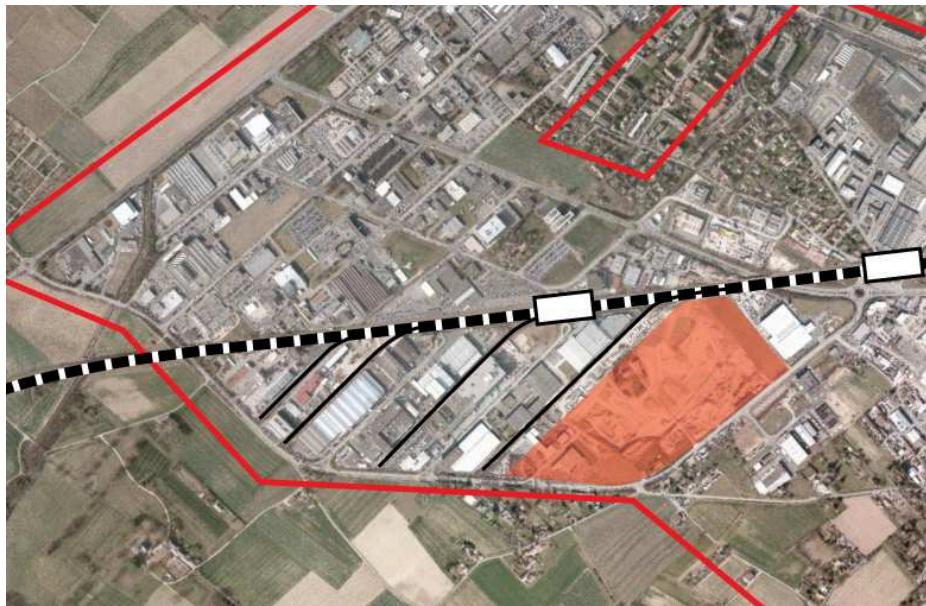
Département de l'Urbanisme  
Office de l'urbanisme

04.02.2013 - Page 23

# Développer le fret ferroviaire

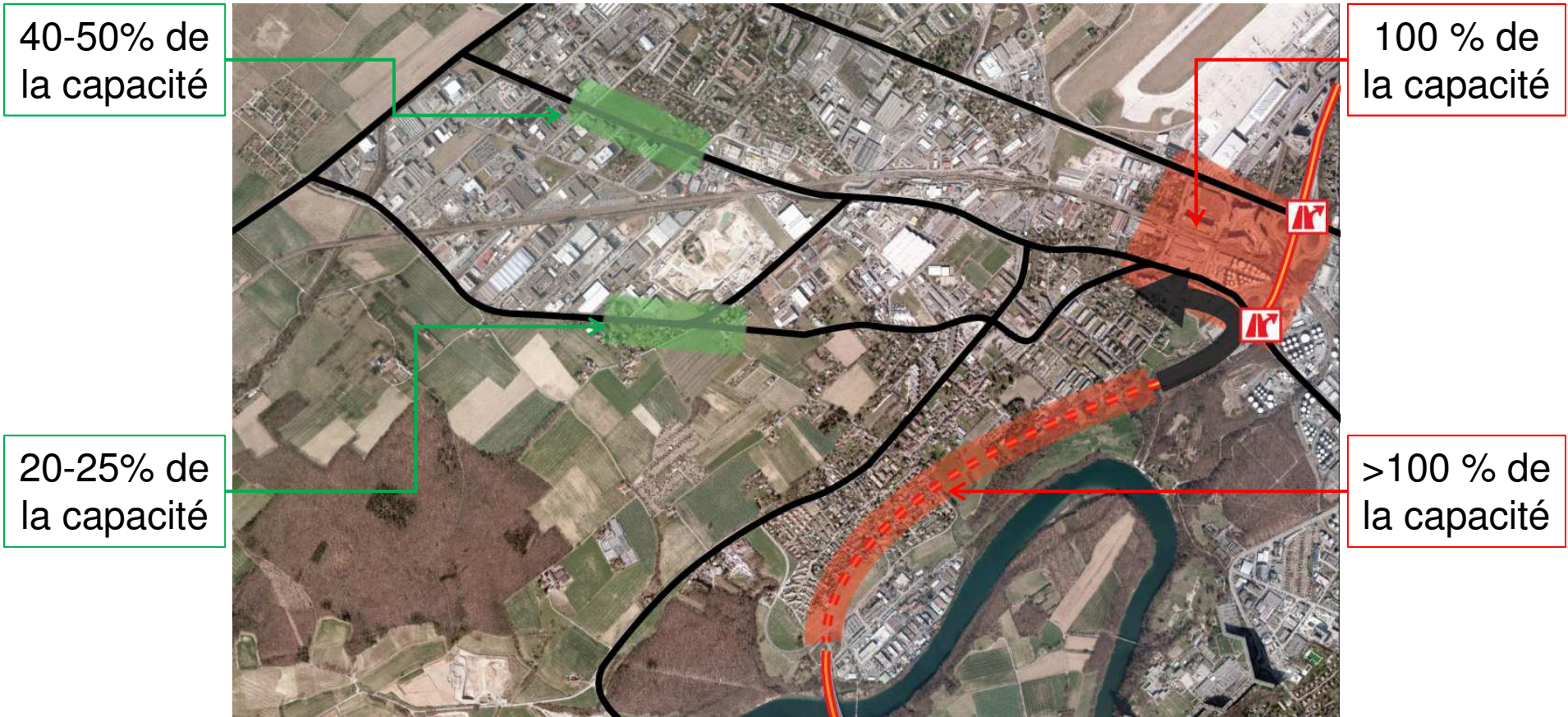
- "porte d'entrée logistique"

→ Renforcer les capacités de logistique



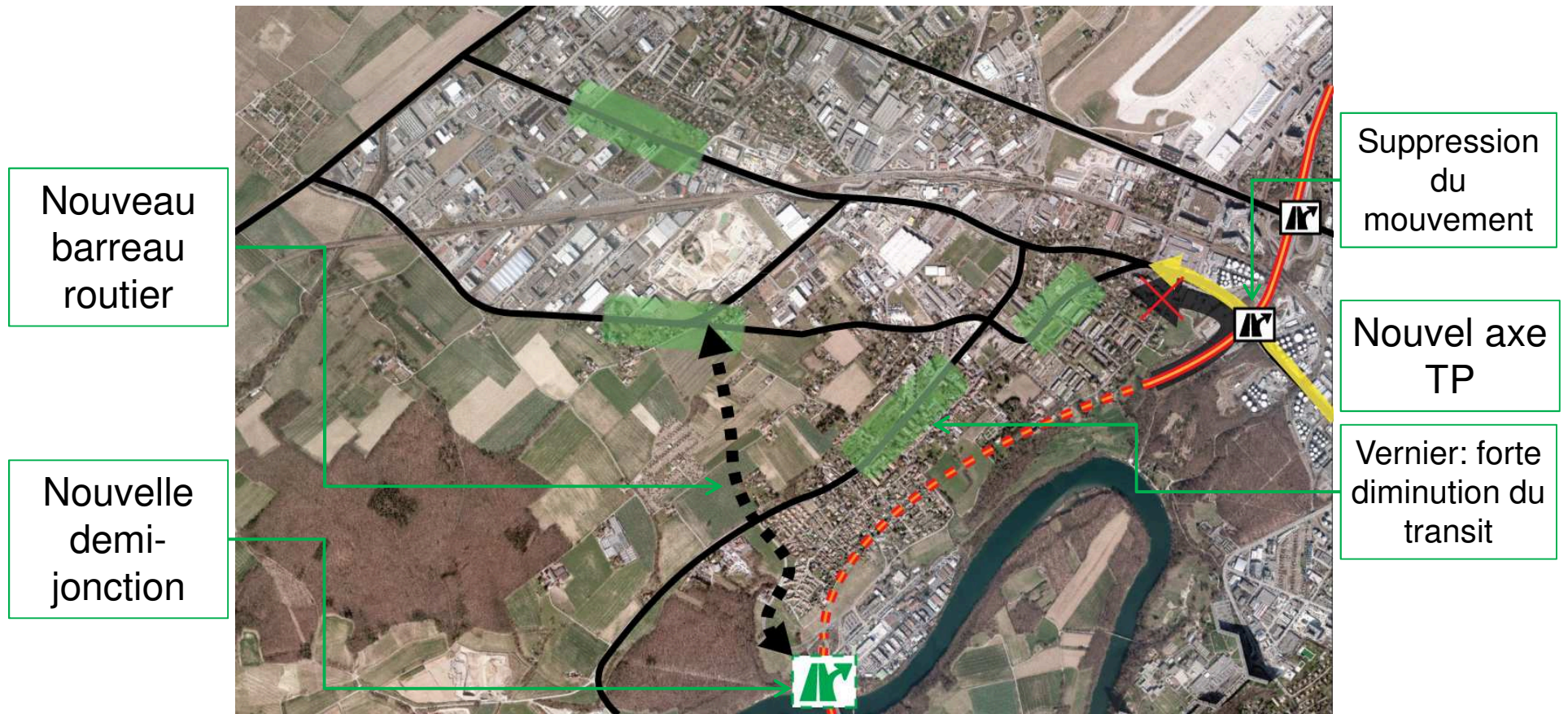
# Désengorger les axes routiers

## Situation actuelle



# Désengorger les axes routiers

Situation future



# Objectifs environnementaux

→ Appliquer les ordonnances fédérales en matière de bruits et d'accidents

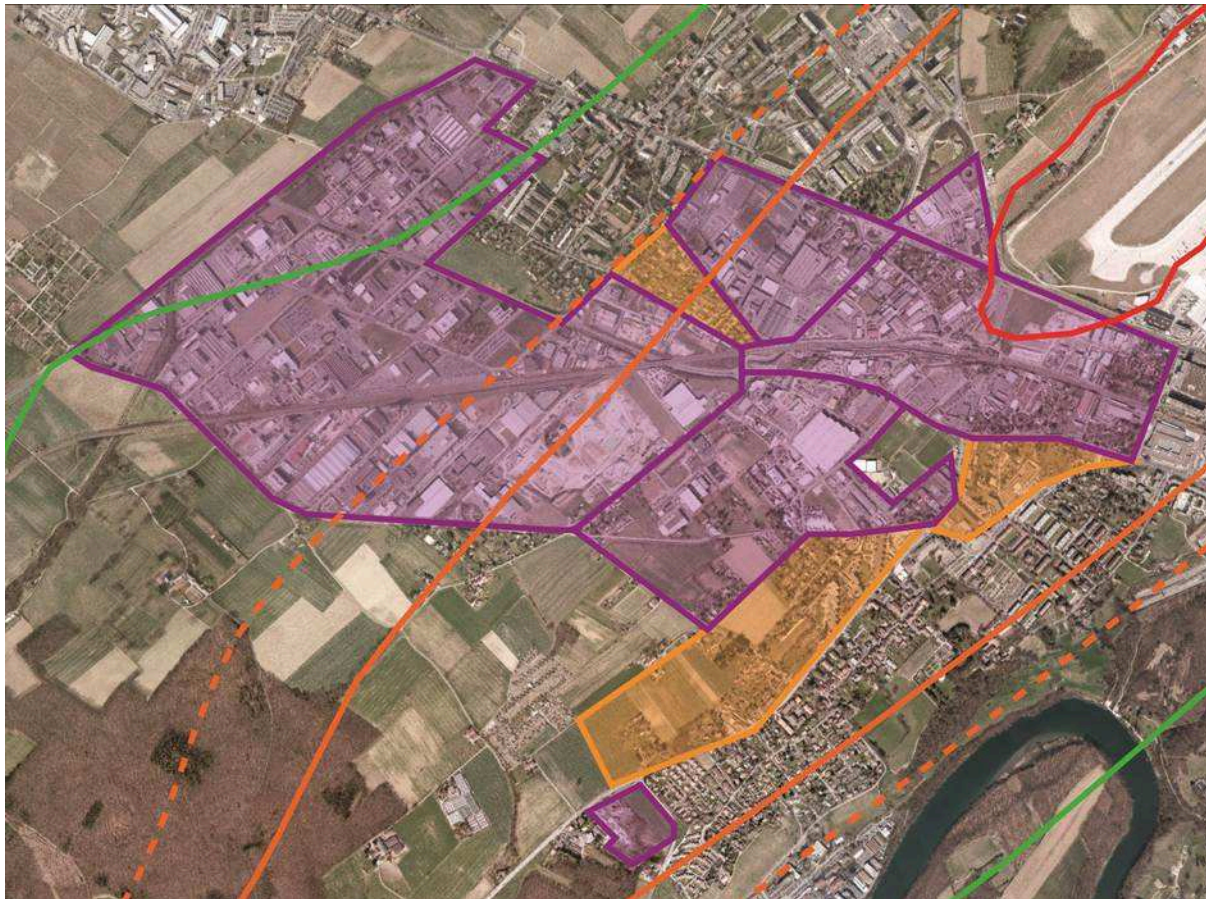
(Ordonnance sur la protection contre le bruit - OPB, Ordonnance sur la protection contre les accidents majeurs - OPAM)

→ Lier gestion des eaux et valorisation des espaces naturels

→ Favoriser les liens entre paysage et activités

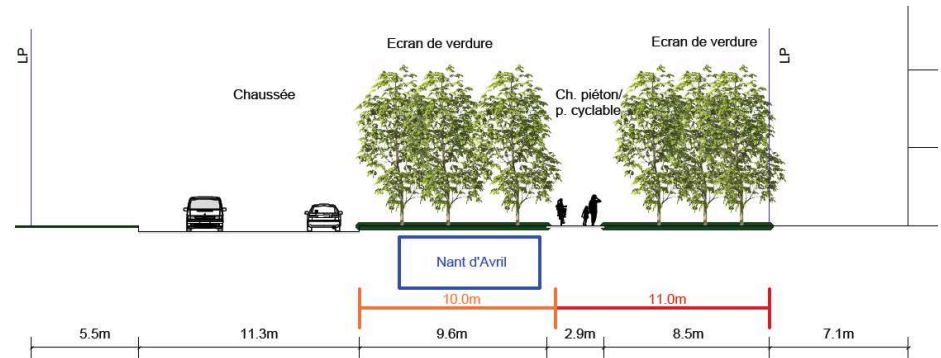
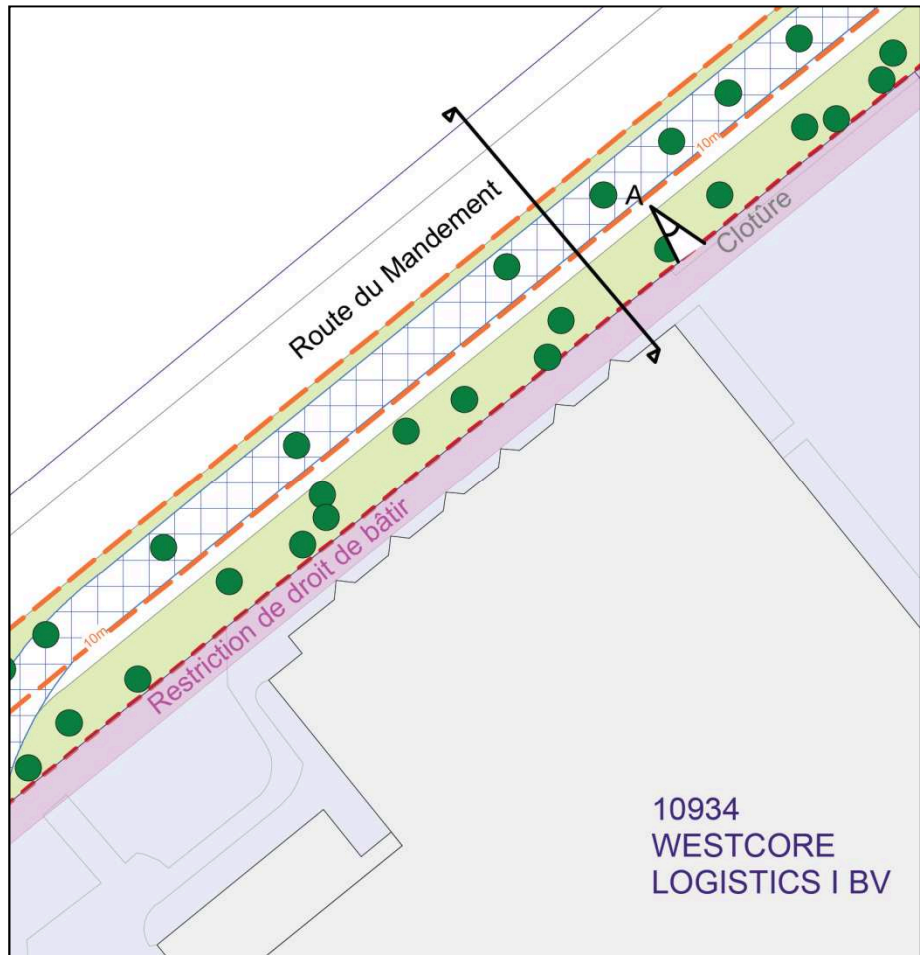


# Cadastre du bruit

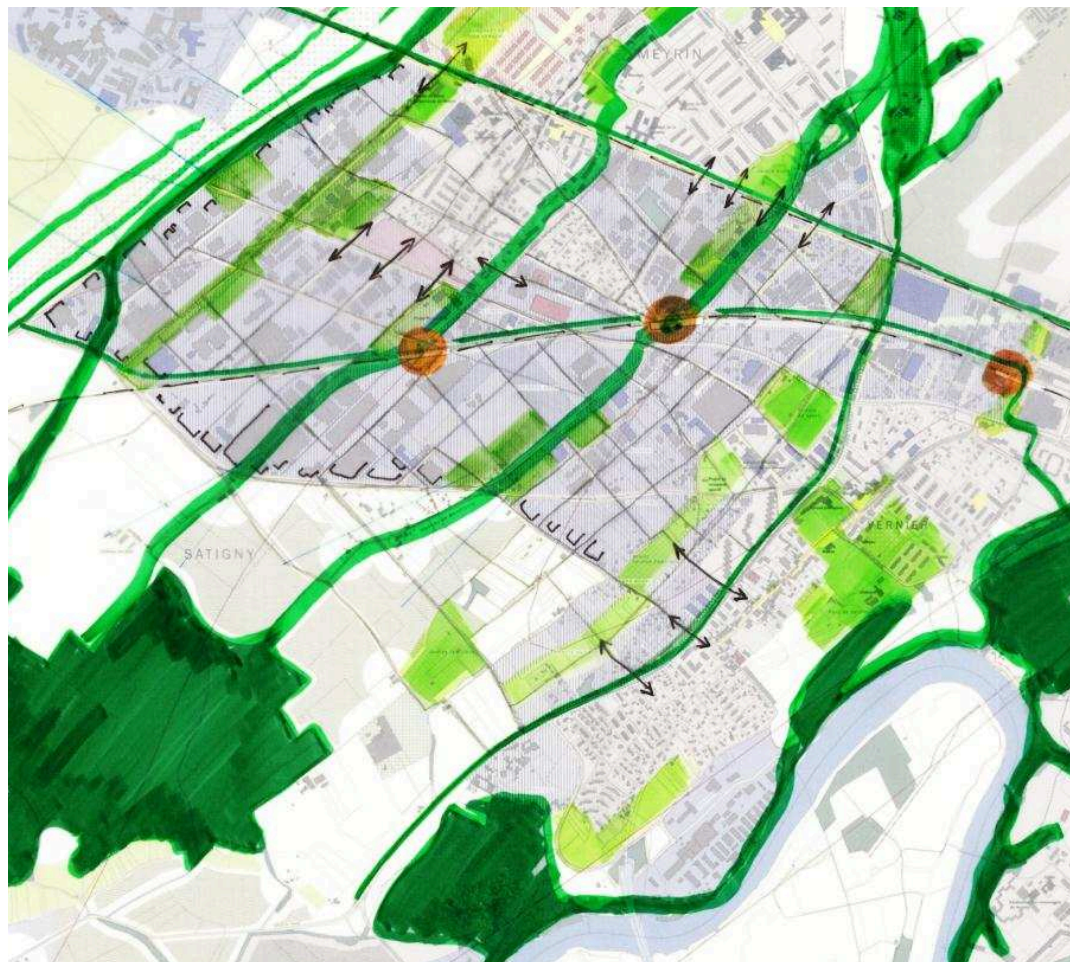


- Valeurs limite d'immission DS III + 5dB (A)
- Valeurs limite d'immission DS III
- - - Valeurs limite d'immission DS II
- Valeurs de planification DS III

# Renaturation du Nant d'Avril



# Valoriser le paysage



# Calendrier des grandes étapes

**De janvier à mai  
2013**

**Vision coordonnée : diagnostic et plan guide  
projets révisions PDZI  
prise de contact avec acteurs concernés**

**Mai 2013**

**Validations, adaptations**

**De mai à  
novembre 2013**

**Vision coordonnée: plan guide  
Révision PDZI  
prise de contact avec acteurs concernés**

**Novembre 2013**

**Validations, adaptations**

**De novembre  
2013 à juin 2014**

**Concertation sur une première image du projet**

# Merci pour votre attention



Gabriel Jeanneret  
gabriel.jeanneret@etat.ge.ch  
[www.ge.ch/zimeysaver](http://www.ge.ch/zimeysaver)  
+41 22 546 00 08