

Contexte

La centrale mobilité œuvre désormais depuis plus de 2 ans pour animer et développer le plan de mobilité de la ZIMEYSA, en collaboration avec les entreprises, la commune, la DGT et la FTI. Ceci dans le but de contenir les difficultés d'accessibilité et de stationnement et de proposer des alternatives aux collaborateurs des entreprises participantes.

Objectifs

- Connaître l'évolution des comportements et de la situation des collaborateurs
- Adapter/améliorer les prestations de la Centrale Mobilité;
- Développer de nouvelles prestations/ offres;
- Influencer les autorités dans la mesure du possible.

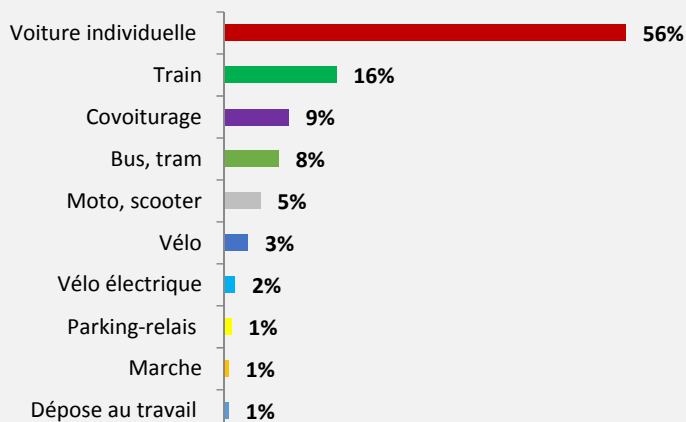
Participation

Total des 8 entreprises participantes au plan de mobilité : ~ 3'500 coll.
Taux de participation : 20%
- 998 coll.

Collaborateurs

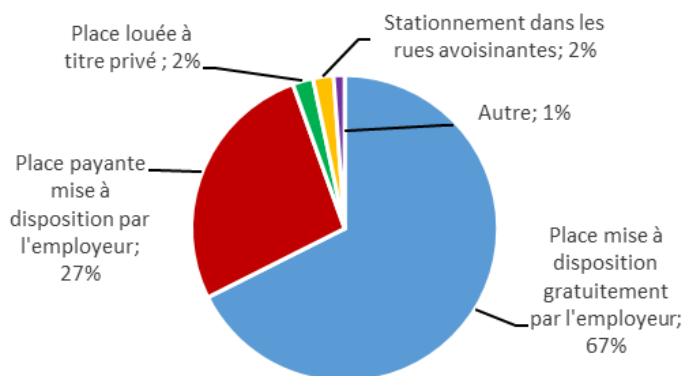
93% de CDI et 85% de temps plein, 92% ont des horaires de bureau (arrivée entre 7h et 9h le matin et départ entre 17h et 19h le soir).

Part modale des collaborateurs



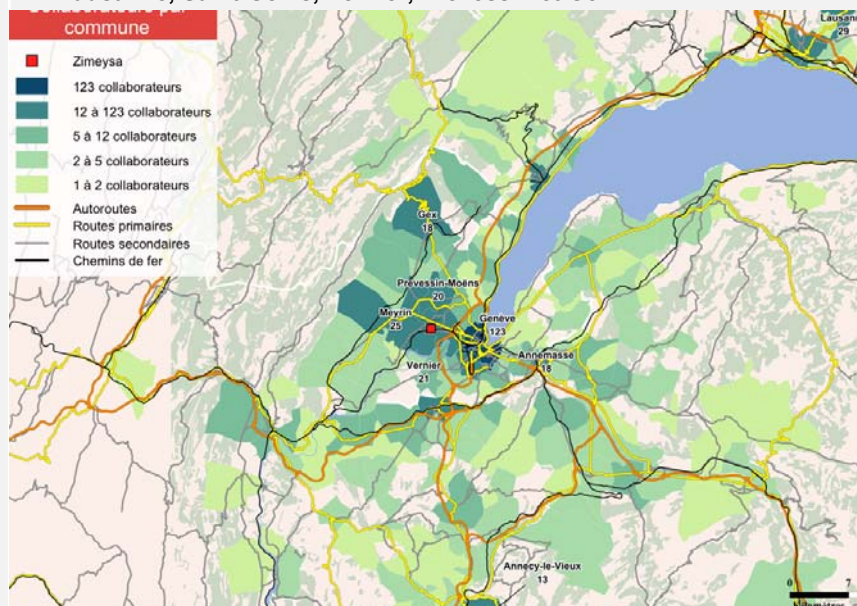
56% voiture individuelle, 25% en transports publics, 10% en covoiturage, 6% en mobilité douce.

Situation du stationnement à la ZIMEYSA

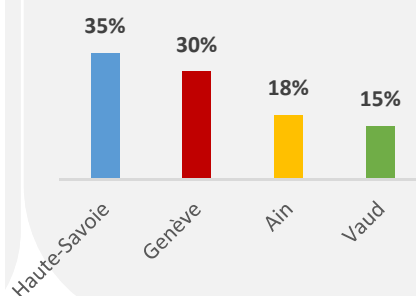


Lieux de résidence

55% des collaborateurs vivent en France. La majorité habitent en Haute Savoie (35%) puis sur le Canton de Genève (30%). Près de 25% des collaborateurs se concentrent sur 6 communes : Genève, Lausanne, Saint-Genis, Vernier, Prevezin et Gex.



Cantons et Départements

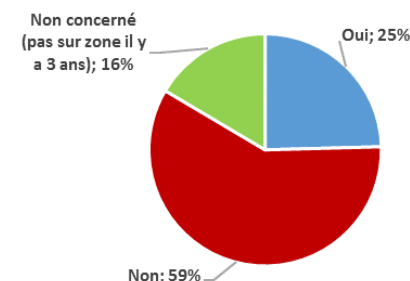


Communes et localités

Commune	Nbre_coll	% du tot
Genève	123	12%
Lausanne	29	3%
Saint-Genis-Pouilly	28	3%
Vernier	21	2%
Prevezin-Moens	20	2%
Gex	18	2%
Annessasse	18	2%

Evolution des modes

Changement de mode de transport au cours des 3 dernières années



44% ont changé de la voiture à un autre mode. Les raisons principales de ce changement sont : le confort du trajet, les aspects environnement et santé. Les raisons du non changement de mode sont le manque d'alternatives à disposition, l'accès à une place de parking.

Potentiel de report modal

Potentiel de Covoiturage

32% des collaborateurs se trouvent sur des axes de covoiturage.

Potentiel en mobilité douce

21% des collaborateurs ont accès à leur travail en moins de 15min en mobilité douce (VAE, vélo et marche).

Potentiel en transports publics

34% ont accès en moins de 60mn en transports en commun à leur travail.
31% ont un temps de trajet en transport public concurrentiel à la voiture.